

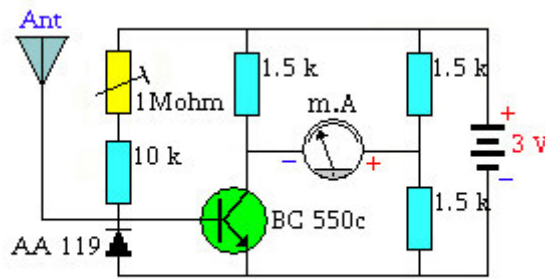
تنظیم کننده ی قدرت خروجی فرستنده ها

www.mechatronics.blogfa.com

foad_8x@yahoo.com

در این مقاله شما را با یک مدار ساده و پر کاربرد برای تنظیم قدرت خروجی فرستنده ها (بیسیم ها) آشنا میکنیم.

به دلیل در دست نبودن تجهیزات دقیق آزمایشگاهی الکترونیک برای آماتورها، معمولا برای تنظیم فرستنده ها از رادیو استفاده میشود که استفاده از این روش کمی خسته کننده میباشد همچنین با استفاده از این روش نمی توان به حداکثر توان خروجی دست پیدا کرد. مدار معرفی شده در این مقاله که یک گیرنده ی یک ترانزیستوری است میتواند جایگزین مناسبی برای روش قبل باشد.



www.mechatronics.blogfa.com

از این مدار میتوان برای آزمایش سالم بودن یا نبودن مدارات فرستنده ، انجام تنظیماتی نظیر تغییر در طول آنتن ، تنظیمات بوبین (سلف) و تغییر در ترانزیستورها برای دستیابی به حداکثر قدرت تشعشع استفاده کرد.

برای تنظیم فرستنده با استفاده از این مدار تنها کافیست فرستنده را روشن کرده و در نزدیکی مدار قرار دهیم در صورت سلامت فرستنده عقربه ی میلی آمپر متر (ویومتر) به سمت راست منحرف می شود. با چرخاندن پتانسیومتر یک مگا اهمی مدار سعی میکنیم تا عقربه را بر روی صفر ویو متر کالیبره کنیم. حال میتوانیم تغییرات را برای بالا بردن قدرت خروجی فرستنده اعمال کنیم و باید دقت داشته باشیم که هر چه بتوانیم عقربه را بیشتر به سمت راست متمایل کنیم توان خروجی فرستنده بالاتر خواهد بود.